

Rando Nature... Comment ça marche ?

Les prescriptions spécifiques suivantes renforcent les Conditions Générales d'Inscription de la MJC :

- 1- Les randonnées pédestres sont ouvertes à toute personne majeure en possession de sa **carte d'adhésion** de l'Association en cours de validité. Cette carte intègre l'assurance individuelle accident de l'adhérent pendant son activité. L'intéressé doit également fournir un **certificat médical** de non contre-indication à la pratique de la randonnée pédestre de moins d'un an.
- 2- **Procédure d'inscription** : pour toute proposition de randonnées, il vous appartient de réserver au maximum **trois sorties** selon votre niveau de marche ; deux options en sus sont toujours possibles. Dans un 1^{er} temps, vous devez vous préinscrire en formulant vos souhaits par mail : randonature@mjc-confluence.fr. Puis, passer à l'accueil de la MJC pour confirmer votre inscription et procéder au règlement. **Les inscriptions ne sont définitives qu'après le versement total du montant de la/des sorties retenues.**
- 3- Toute annulation inférieure à 5 jours ou toute randonnée non effectuée du fait de l'adhérent ne donne lieu à aucun remboursement.
- 4- Faute de participants en nombre suffisant ou pour des raisons de prévisions météorologiques défavorables, l'Association se réserve le droit d'annuler une randonnée pédestre. Les sommes perçues constituent alors un avoir pour une autre randonnée ou sont entièrement reversées à l'adhérent.
- 5- Pour des raisons de sécurité, notamment dues à un changement brutal de conditions météorologiques, l'accompagnateur se réserve le droit de modifier l'itinéraire d'une randonnée ou de l'interrompre en optant pour un retour anticipé. Ce cas de force majeure ne donne lieu à aucun remboursement.
- 6- La difficulté des randonnées est mentionnée sur l'ensemble des propositions de randonnées et s'échelonne sur 3 niveaux :
Facile (vert) - Moyen (bleu) - Difficile (rouge)
- 7- Les randonnées pédestres organisées par la MJC sont programmées à la journée ou à la demi-journée et limitées à 8 ou 17 participants selon leur niveau de difficulté. Les randonnées itinérantes feront l'objet de propositions exceptionnelles.
- 8- Equipement basique du randonneur pour la journée : Carte d'Identité et Carte Vitale ; moyens de paiement ; sac à dos ; chaussures de marche à tige haute ou basse selon la difficulté du parcours ; vêtements chauds ; vêtement de pluie ; couvre-chef ; lunettes de soleil ; gourde remplie d'eau ; nourriture pour le midi et en-cas énergétiques ; petit sac poubelle ; papier toilette...
Un téléphone mobile chargé peut également être bien utile.

Table d'orientation...



« Marcher dans la nature, c'est comme se trouver dans une immense bibliothèque où chaque livre ne contiendrait que des phrases essentielles. »

Christian Bobin

Accompagnement :

Animateur : **Pierre Bobineau**

Accompagnateur Fédéral
Randonnée Pédestre



Tél : **06 75 19 29 68**

E-mail : randonature@mjc-confluence.fr

Tarifs :

- Adhésion MJC : **Individuelle : 15 € & Couple : 20 €**
- Cotisation annuelle : **20 €**
- Participations selon les sorties...

Informations et inscriptions :

M.J.C. Presqu'île Confluence

28 Quai Rambaud
69002 LYON

☎ : **04-78-38-49-69**

E-mail : contact@mjc-confluence.fr

Site : www.mjc-confluence.fr

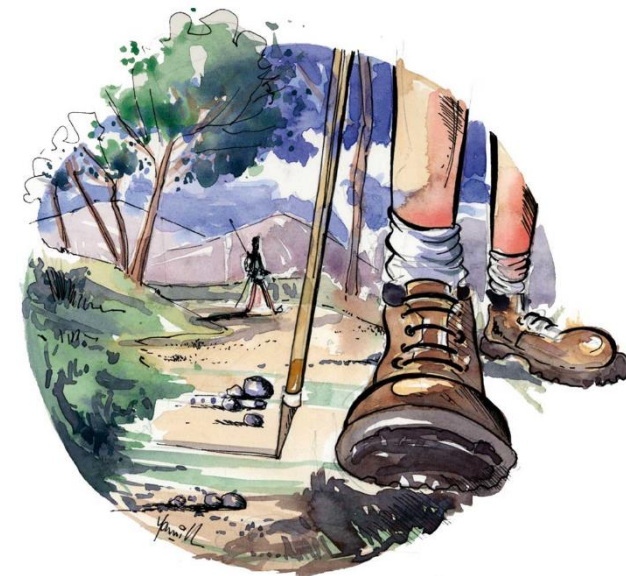
 [facebook.com/mjcconfluence](https://www.facebook.com/mjcconfluence)

Hiver 2019

Rando Nature

Le Fil d'Ariane





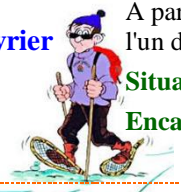


Marcher pour se retrouver



Agréée Jeunesse et Education Populaire

M.J.C. Presqu'île Confluence – Lyon



Date	Randonnées	Caractéristiques	Mémento
1 - Dimanche 6 janvier de 7h à 18h	 <p>Vercors : La faune du cirque d'Archiane Randonnée à la rencontre des bouquetins, vautours fauves et peut-être gypaètes dans le très beau site d'Archiane. Situation : Châtillon-en-Diois - 183 km de Lyon - Tps : 2h30 Encadrement : Bernard Boutin, guide naturaliste de « Vercors Nature » et Accompagnateur Fédéral FFMM.</p>	<p>Niveau : Moyen Distance : 7 km Temps de marche : 4h Dénivelé : 350 mètres Altitude max. : 1100 mètres</p>	<p>Inscript° MJC avant le 22/12/18 Places limitées à 8 pers. Transport : minibus MJC Part. except° : 25 € (dont 8€ LPO) Déjeuner : pique-nique tiré du sac Equipement : hiver + jumelles RDV : MJC (au Jardin Gilibert) à 7h</p>
2 - Dimanche 20 janvier de 7h à 18 h	 <p>Vercors : Rando-raquettes de traces en traces... A la reconnaissance des empreintes d'animaux dans la neige (<i>écureuils, lièvre, martres, chamois, chevreuils, renards, loups...</i>) à proximité de la Réserve Naturelle des Hauts Plateaux du Vercors. Situation : Col du Rousset - 188 km de Lyon - Tps : 2h30 Encadrement : Bernard Boutin, guide naturaliste de « Vercors Nature » et Accompagnateur Fédéral FFMM.</p>	 <p>Niveau : Difficile Distance : 8 km Temps de marche : 5h Dénivelé : 400 mètres Altitude max. : 1700 mètres</p>	<p>Inscript° MJC avant le 11/01/19 Places limitées à 8 pers. Transport : minibus MJC Part. except° : 25 € (dont 8€ LPO) Déjeuner : pique-nique tiré du sac Equipement : neige + raquettes (loc.) RDV : MJC (au Jardin Gilibert) à 7h</p>
3 - Dimanche 3 février de 9h à 14h30	 <p>Lyon : La « colline qui travaille » Parcours urbain de la Presqu'île aux pentes de la Croix-Rousse en déambulant via les traboules entre les immeubles nés de la soie. Situation : Lyon intra-muros Départ : Place Carnot</p> 	<p>Niveau : Moyen Distance : 13 km Temps de marche : 4h Dénivelé : 130 mètres Altitude max. : 250 m</p>	<p>Inscript° MJC avant le 21/01/19 Places limitées à 24 pers. Transport en commun, Vélo^v, à pied Part. except° : 5 € Déjeuner : pique-nique tiré du sac Equipement : Basique... RDV : Place Carnot à 9h</p>
4 - Dimanche 17 février de 7h à 18h	 <p>Pays de Gex : Rando-raquettes ! Le Crêt de la Neige A partir du Col du Crozet, deux destinations possibles pour accéder à l'un des plus beaux panoramas d'Europe : lac Léman et Mont Blanc ! Situation / Départ : Lélèx - 130 km de Lyon - Tps : 2h Encadrement : Michèle Budna et Jean-Pierre Chauderon Accompagnateurs Fédéral FFMM</p>	<p>2 niveaux : Moyen & Difficile Distance : 8 km & 12km Temps de marche : 4h & 5h Dénivelé : 250 & 270 mètres Altitude max. : 1702 & 1720 m</p>	<p>Inscript° MJC avant le 25/01/19 Places limitées à 17 pers. Transport : minibus MJC Part. except° : 25 € Déjeuner : pique-nique tiré du sac Equipement : neige + raquettes (loc.) RDV : MJC (au Jardin Gilibert) à 7h</p>
5 - Dimanche 17 mars de 8h30 à 16h30	 <p>Monts du Lyonnais : Circuit de Montromant A travers bois et forêt, ce parcours nommé « <i>Thoues des Sarrazins</i> » vous fera découvrir les vestiges d'un aqueduc romain ainsi que les captivantes ruines du château de Fenoye du XV^{ème} Situation : Montromant - 41 km de Lyon - Tps : 50 mn Départ : Place de la mairie</p>	 <p>Niveau : Moyen Distance : 12 km Temps de marche : 4h15 Dénivelé : 500 mètres Altitude max. : 630 m</p>	<p>Inscript° MJC avant le 01/03/19 Places limitées à 17 pers. Transport : minibus MJC Part. except° : 5 € Déjeuner : pique-nique tiré du sac Equipement : Basique... RDV : MJC (au Jardin Gilibert) à 8h30</p>